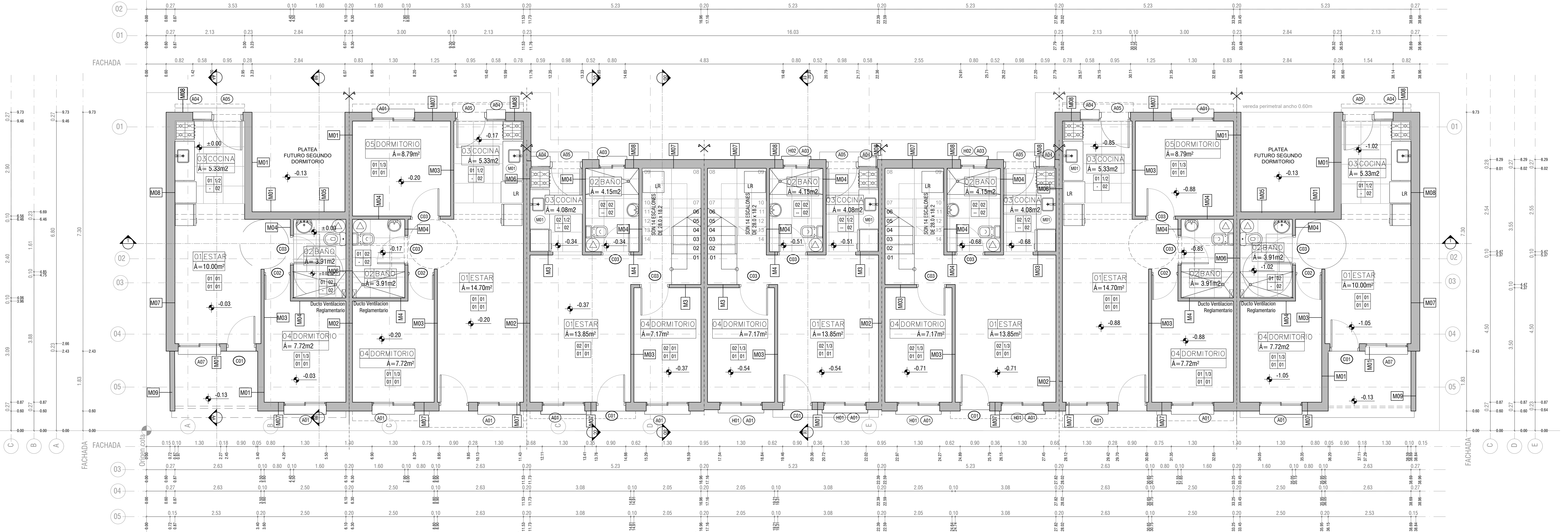
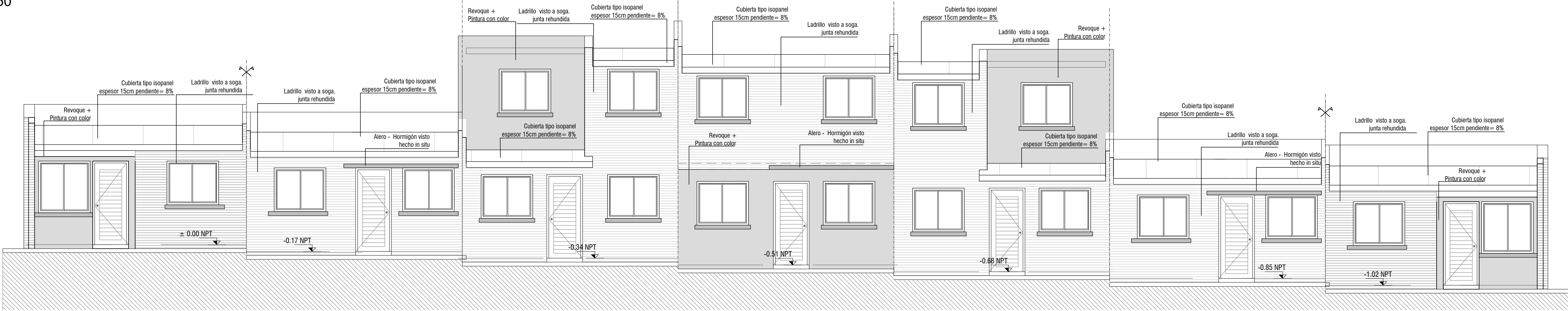


PLANTA ALTA - escala 1/50



PLANTA BAJA - escala 1/50

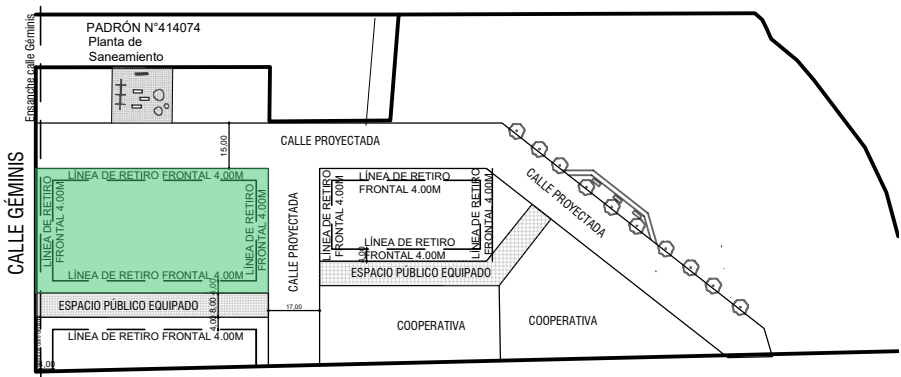


FACHADA PRINCIPAL - escala 1/50

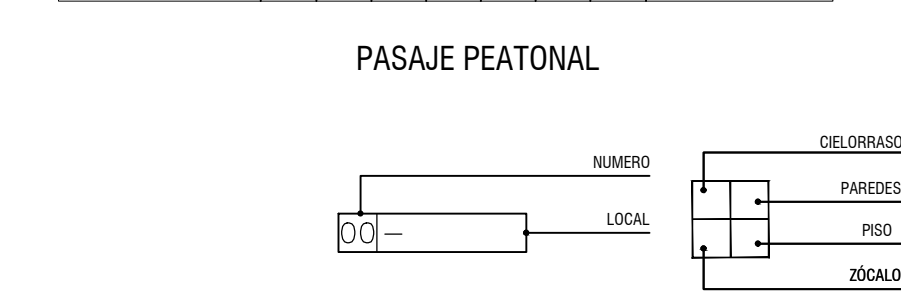
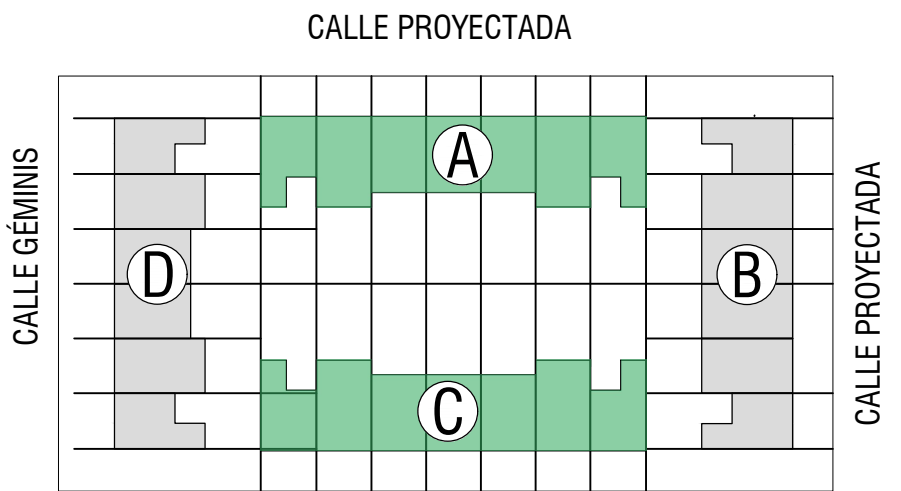


PLANO DE UBICACIÓN
escala 1/4000

TIPOLOGIAS		
	área	cant.
1D	35,7 m2	12
2D	50 m2	20
3D	65,5 m2	12
4D	80 m2	10
Total viviendas		54



Planta esquema
Sector 01-bloque A y C



REFERENCIA TERMINACIONES

CIELORRASO	
1	CUBIERTA CORRIENTE
2	EXTERIOR
PAREDES	
1	ALICATE PINTADO 2 MANOS DE PINTURA UNICA INTERIOR LAMINADA
2	MURADA ENMARCADA
3	TABIQUE DE VICO PINTADO 2 MANOS DE PINTURA UNICA INTERIOR LAMINADA PAREDES CON COLOR
Pisos con 12 mm con acabado acrílico. Mantener separación más 50cm.	
PISO	
1	MOHARRAN LAMINADO
2	MOHARRAN CERAMICA
ZOCALOS	
1	MADERA

REFERENCIA PLANILLAS

CARPINTERIA ALUMINIO	
(M01)	1.300x1.100, cornisa, 50% móvil. Ancho 1.00m
(M02)	0.80x1.00m, 100% móvil
(M03)	0.80x0.95m, cornisa, 50% móvil. Ancho 1.50m
(M04)	0.80x0.95m, 50% móvil. Ancho 1.10m
(M05)	0.80x0.95m, 100% móvil
(M06)	1.20x1.00m, cornisa, 50% móvil. Ancho 1.10m
(M07)	1.300x1.300, cornisa, 50% móvil. Ancho 0.80m
CARPINTERIA MADERA	
(M08)	0.80x0.95m, 100% móvil
(M09)	0.80x0.95m, 100% móvil
(M10)	0.80x0.95m, 100% móvil

MESADAS

(M11)	0.60x1.20m
-------	------------

NOTAS:
Las medidas altimétricas están en metros, referidas al ±0.00 de Nivel de Piso Terminado.

Rejas: Se dejarán planchuelas en espera para futura colocación de rejas

En viviendas de un dormitorio se dejará platea para futura ampliación

Las viviendas serán construídas en su totalidad en el padrón N°168.553. Todas deben cumplir con la Normativa Departamental (Volumen XV Digesto Departamental), esto incluye los artículos R.1894.8, R.1894.9 y 1894.1 que refieren a accesibilidad.

Intendencia de Montevideo Departamento de Desarrollo Urbano División: Tierras y Hábitat Servicio de Tierras y Vivienda	
PROGRAMA: Reubicación BARRIO: Chacarito de los Padres UBICACIÓN: calle Geminis y Rosario PROPIETARIO: Intendencia de Montevideo PLANO: BLOQUE A y C-PLANTA ALTA Y BAJA ESCALA: 1/50 PROPIETARIO: TÉCNICO:	PADRÓN N°: 168.553 CONCEPTO: Obra Nueva REGIMEN: P.Horizantal FECHA: 05/2023 LÁMINA: A13